



# 池田町でがんばる 地域おこし協力隊 紹介



笠原辰徳（26）東京都出身  
いけだ農村観光協会にて  
おもちゃハウスこどもと木を運営

きつかけ【始まり】  
結婚と出産を機に  
感情があつた農業の  
仕事を、嫁と「田舎で  
農園をやりたいね」と  
話していた事もり、  
探していました。  
農家ナビで求人が  
あつた農家さんから  
池田町の長尾さんを  
紹介してもらつて  
協力隊のお話を  
いただきました。

これから【目標】  
地域の取り組みや  
行事に参加してい  
きたい。話をしていると  
池田へお嫁に来た人の  
交流の場が少ないと  
いう事を聞いたので  
若者の集まれる場  
づくりもしていきたい。  
また、池田町で学生  
の修学旅行や遠足の  
受入れをしていただ  
きたいと思ひます。

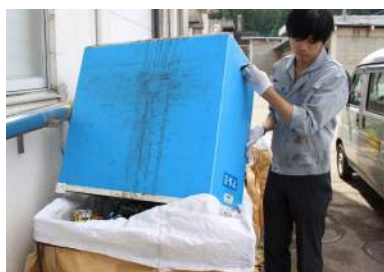


きつかけ【始まり】  
東日本大震災をきつ  
かけに、環境問題に  
興味を持つようにな  
りました。そこで短い  
期間ですが、ドイツに  
行き向うの環境政策  
や活動を学びました。  
その中で、環境政策  
に携わっていきたく  
思い、その一端を担  
える池田町の地域お  
こし協力隊に応募し  
ました。

これから【目標】  
今、環境関係の仕事  
に携わっていますが、  
ユースやリサイクルに  
関する事業はいつか  
行われているが、  
リデュースに関する  
事業は、ほぼ行われ  
ないためリデュース  
政策に取り組みたい。  
あとは…  
同年代を集めての  
平成の会かな。  
※彼女も募集中です！



井上直斗（23）埼玉県出身  
池田町役場 総務政策課にて  
環境フレンド事務局など環境関連業務を担当



きつかけ【始まり】  
 東京で飲食店に勤務  
 しているときに、福  
 井県の人から池田町  
 の食材を紹介しても  
 らって使っていました  
 美味しいと思って実  
 際に足を運んでいる  
 うちに好きになって、  
 ここで食に関わる商  
 品開発のお手伝い  
 をしたい！とおもっ  
 たのがきつかけかな。

これから【目標】  
 商品の開発と販売を  
 行い、数が売れるよ  
 うにしたいです。  
 今考えているのは、  
 猪肉のジャーキーや生  
 ハム、お米などの穀物  
 を使うポン菓子を商  
 品にして都市部への販  
 売を考えています。



二神徳生（38）愛媛出身  
 いけだ農村観光協会にて  
 イベント運営、商品開発を担当



きつかけ【始まり】  
 小さいころから親に連  
 れられ、自然と触れ合  
 うことが好きだった。  
 学生時代や社会人に  
 なり、子どもたちと森  
 で遊びながら自然の  
 ことを伝える活動に  
 関わる中で、それを  
 ライフワークとしたいと  
 考えるようになった。  
 地に足をつけた暮らし  
 を模索している中で、  
 池田町の環境や木の  
 取組みを知ったことが  
 きつかけ。

これから【目標】  
 おもちゃハウスが単に  
 おもちゃで遊ぶ施設  
 ではなく、木育の拠点  
 となりうるよう、  
 ものづくりの楽しさを  
 伝えたり、活動の場  
 を館内に留まらず  
 森へ出かける企画を  
 したい。  
 また、ものづくりを  
 通して人々が集まれ  
 る機会や場所（二部  
 活）的なものがで  
 きないか考案中。



相原健児（36）神奈川出身  
 いけだ農村観光協会にて  
 おもちゃハウスこどもと木の運営管理を担当



きつ・かけ【始まり】  
 もともと『町おこし』  
 の活動に憧れていた。  
 JONで池田町の募集を  
 見つけ、どんな所なのか  
 調べていくうちに、  
 食リターンや新たに  
 始まった木活プロジェ  
 クトなどの取り組み  
 がおもしろい！と  
 感じたから応募した。

これ・から【目標】  
 今携わっているツリー  
 ピクニックアドベン  
 チャー池田の企画や  
 廃校リノベーションの  
 企画を通して、子供  
 たちが笑顔になれる  
 ような、場づくりをし  
 たい。



秋元郷佑 (31) 秋田県出身  
 池田町役場 特命政策課にて  
 木活プロジェクトや廃校リノベーションを担当



橋本美希 (20) 福井県出身  
 いけだ農村観光協会にて  
 広報業務を担当

きつ・かけ【始まり】  
 山に囲まれた所で畑  
 仕事をし、隣近所の  
 人と道端でお話して  
 とか田舎ならではのコ  
 ミニニティに憧れていた  
 事と、福井県のおすす  
 めの場所は？と聞かれ  
 て20年間暮らしている  
 けれど福井県じゃな  
 くてもできるな...。と  
 いう場所しか出てこ  
 なくて、もともと自分が  
 暮らしている県の事を  
 知りたいと思ったこと  
 がきっかけかも。

これ・から【目標】  
 観光協会として池田  
 だから出来ることの  
 発見と新たな提案を  
 できるようになれたら  
 いいかな。  
 あとは、やっぱりモノ  
 づくりが好きなので  
 女の子らしい目線で  
 なにか作っていただけ  
 らないかなと思います。

